



## MC GRATHAM 1970

Secretariaat:  
St. Antoniusstraat 9  
6097 ND Panheel  
Tel. +31(0)475-570273

IBAN NL13 RABO 0117006653  
KVK 17.63.67  
KNMV 1104  
LOOT 735

Em@il: [SECRETARIS@MCGRATHAM.NL](mailto:SECRETARIS@MCGRATHAM.NL)  
Internet: [WWW.MCGRATHAM.NL](http://WWW.MCGRATHAM.NL)

“MAG-ondersteunende club”

---

### Richtlijnen opstellen (club) routes

#### Algemene opzet clubroutes

- Lengte ca. 120 km of ca. 200km en/of binnen tijdsbestek van 10.00-16.00u
- Route mag op papier maar Garmin GPS (.GPX formaat) heeft de sterke voorkeur.  
NB: externe routes moeten zowel op papier als op Garmin GPS opgesteld worden.
- Minimaal twee weken van te voren aanleveren bij de ‘Toercoördinator’ voor controle en verspreiding
- De GPS route wordt minimaal drie dagen van te voren rondgemaïld aan de leden

#### Algemene opzet externe routes (Peelroute, Herfstrit)

- Lengte ca. 180-200 km
- Route moet op papier én Garmin GPS (.GPX formaat)
- Minimaal vier weken van te voren aanleveren bij ‘Toercoördinator’ voor controle en verspreiding
- Kopieën van het roadbook worden door de Tourcommissie gemaakt in maximaal 50-voud.

#### Basisstappen maken / opzetten van een route

- Bekijk op de landkaart in welke streek je de route wil laten lopen
- Rij eventueel eerst rond in die streek, zoek de wegen en teken de route ruw in op de landkaart
- Het handigste is om met twee personen in een auto de route op papier te zetten; dit voor een sneller verloop en duidelijkere aanwijzingen
- Hou de beschrijving kort en krachtig; de eerst opkomende aanwijzing is vaak de beste
- Beschrijf alleen de relevante aanwijzingen welke er toe doen voor het rijden van de route
- Probeer de straatnaam te vermelden tussen haakjes achter de beschrijving
- Hou nauwkeuring de tussenafstanden bij en noteer dit per aanwijzing
- Schrijf plaatsnamen in hoofdletters en vet gedrukt
- Probeer de plaatsen via de hoofdwegen te verlaten
- Probeer het rijden door dorpen te vermijden
- Rij de route enige tijd later na op basis van het roadbook en corrigeer de aanwijzingen waar nodig
- Laat de route door iemand anders narijden en corrigeer de aanwijzingen waar nodig



## MC GRATHEM 1970

Secretariaat:  
St. Antoniusstraat 9  
6097 ND Panheel  
Tel. +31(0)475-570273

IBAN NL13 RABO 0117006653  
KVK 17.63.67  
KNMV 1104  
LOOT 735

Em@il: [SECRETARIS@MCGRATHEM.NL](mailto:SECRETARIS@MCGRATHEM.NL)  
Internet: [WWW.MCGRATHEM.NL](http://WWW.MCGRATHEM.NL)

“MAG-ondersteunende club”

---

### Maken van een roadbook

- **LI** = links, **RE** = rechts, **WW** = wegwijzer
- **KR** = kruising; bij een duidelijke kruising van twee wegen
- **RI** = richting; bij een duidelijk zichtbare wegwijzer of plaatsnaambord
- **VRW** = voorrangsweg; bij een duidelijke voorrangskruising of –splitsing
- **VKL** = Verkeerslichten; gebruikt in combinatie met RE, LI of rechtdoor
- **GKR** = Gevaarlijke kruising of splitsing; alleen waar ook het betreffende bord staat
- **EINDE WEG** = einde weg of T-splitsing
- **ROTONDE** = rotonde; kijk goed hoeveel wegen erop uitkomen bijvoorbeeld ¼ of 2/5
- Voorbeeld:
  1. 0.5 Einde weg LI **GRATHEM**
  2. 0.7 VRW RE (SCHOOLSTRAAT)
  3. 1.2 KR oversteken (DORPSTRAAT)
  4. 3.9 WW **POL** (EIND)
  
  5. 2.1 VKL RI POL (VEERWEG)
  6. 0.9 GKR RE (LOOPWEG)
  7. 5.1 ROTONDE 1/5 (N273)
- Beknopte duidelijke aanwijzingen
- Geef eventuele kenmerken aan: BV “Na wit kappelletje rechts”
- Geef nauwkeurig de correcte kilometerstanden aan

### Maken van een Garmin GPS route in Basecamp

1. Oriëntatie waar de route gaat lopen; vaak met echte kaart ernaast
2. Alleen Waypoints maken van start, pauzepunten en eindpunt
3. Eerst route globaal opzetten in grote lijnen
4. Dan details uitwerken, neem voldoende viapunten; beter te veel dan te weinig
5. Route Dupliceren en Herberekenen
6. Route nalopen / route checken
7. Dupliceren en Herberekenen
8. De viapunten “soft” (“geen waarschuwing”) maken (selecteren, rechtermuisknop: “niet waarschuwen bij aankomst”)
9. Routenaam aanpassen (bijvoorbeeld 1° Clubrit MC Grathem 2016)
10. Eventueel van de route ook een “track” maken
11. Route exporteren in GPX formaat en mailen naar de ‘Toercoördinator’ of Tourcommissie.



# MC GRATHem 1970

Secretariaat:  
St. Antoniusstraat 9  
6097 ND Panheel  
Tel. +31(0)475-570273

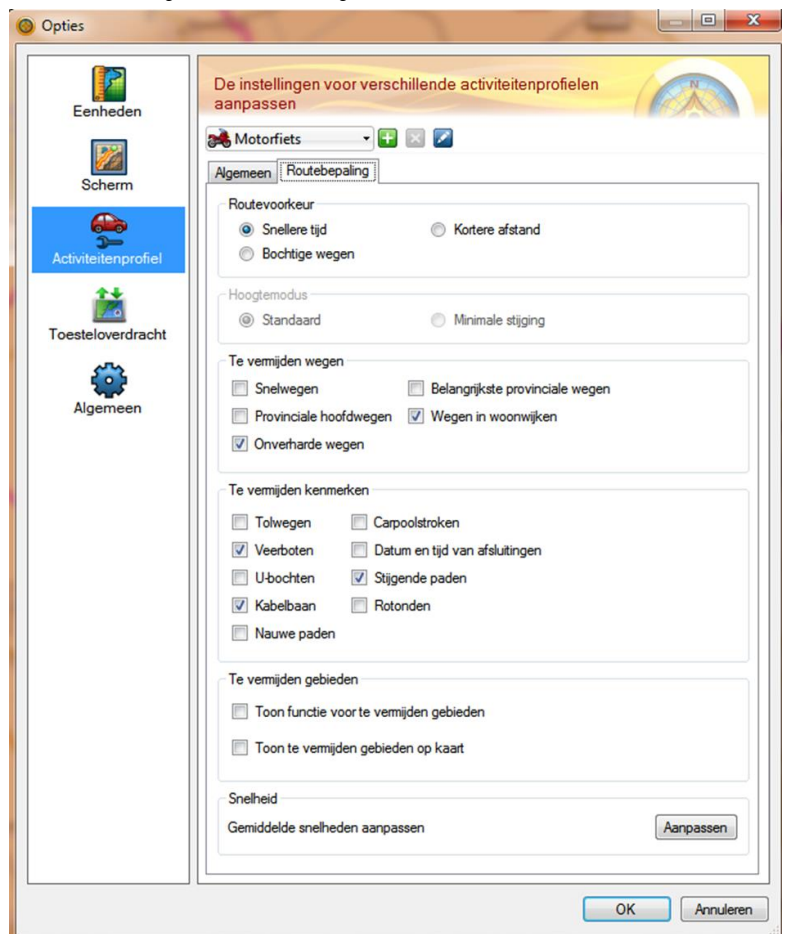
IBAN NL13 RABO 0117006653  
KVK 17.63.67  
KNMV 1104  
LOOT 735

Em@il: [SECRETARIS@MCGRATHem.NL](mailto:SECRETARIS@MCGRATHem.NL)  
Internet: [WWW.MCGRATHem.NL](http://WWW.MCGRATHem.NL)

“MAG-ondersteunende club”

## Tips:

- Start en eindpunt stukje (100-200m) naast elkaar leggen; niet exact hetzelfde punt
- Via punten plaatsen ná een kruispunt, rotonde of afslag
- Route nalopen om viapunten te checken. (dubbelklikken op route links, inzoomen, centreren, via's checken om vreemde aanwijzingen en problemen te voorkomen.)
- Bestaande of oude routes eerst dupliceren en herberekenen in Basecamp om conversieverschillen te voorkomen.
- Kleuren van de routes aanpassen bij meerdere routes
- Setting in Basecamp: “Motorfiets”, routevoorkeur “snellere tijd” (te vinden onder “opties”)
- Automatisch herberekenen in toestel uitzetten bij routes (na)rijden



NB: ben je niet zeker van je zaak vraag altijd om hulp bij de ‘Toercoördinator’  
[toercoordinator@mcgrathem.nl](mailto:toercoordinator@mcgrathem.nl)